

Руководителю предприятия
Вниманию:
Главного механика
Главного инженера

КОММЕРЧЕСКОЕ ПРЕДЛОЖЕНИЕ

ООО «Торговый дом СибТреил» заинтересована в сотрудничестве и установлении прочных деловых отношений с Вашей компанией. Наша компания специализируется на производстве и поставке нефтегазового оборудования для нефтедобывающих организаций Томской области и других регионов.

ООО «ТД СибТреил», оснащенное современным металлообрабатывающим оборудованием, позволяет изготавливать детали в соответствии с требованиями мирового уровня, используются самые передовые технологические процессы обработки деталей. Высокопроизводительное оборудование позволяет выполнять полный цикл технологических работ по производству деталей: от заготовительных и механических операций до термической обработки. Задача, стоящая перед нами - не просто произвести качественную, точную механическую обработку, а получить готовую деталь.

Продукция:

На сегодняшний день ООО «ТД СибТреил» готова предложить Вам продукцию собственного производства:

- 1. Скважинные сетчатые фильтры** по ТУ 3665-001-67018363-2011 и фильтрующие установки для очистки нефти, газа, сеноманской и подтоварной воды. По желанию заказчика мы готовы разработать новую или улучшить существующую конструкцию фильтров. (см. Приложение №1)
* Продукция сертифицирована.
- 2. Патрубки и муфты НКТ**, предназначенные для соединения между собой насосно-компрессорных труб, а также подземного оборудования, имеющего присоединительные концы с резьбой насосно-компрессорных труб, используемого при эксплуатации нефтяных и газовых скважин. Патрубки соответствуют ГОСТ 633-80 и ГОСТ 23979-80. Изготавливаем патрубки различного исполнения и разных групп прочности.
* Продукция сертифицирована. (см. Приложение №2)
- 3. Переводники.** Используются для соединения между собой насосно-компрессорных труб разных диаметров и типов резьб, а также подземного оборудования, используемого при эксплуатации нефтяных и газовых скважин. Переводники НКТ выпускаются всех типоразмеров согласно ГОСТ 23979-80. Мы выпускаем переводники как с правой, так и с левой присоединительной резьбой.
* Продукция сертифицирована. (см. Приложение №2)

4. Различные системы защиты кабельных линий в т.ч. **протекторы на НКТ** различного исполнения (на пружинных скобах, литые на болтах, из полимерного материала).
5. Производственные мощности нашего предприятия позволяют изготавливать множество различных наименований **запорной арматуры** разного исполнения (фланцы промежуточные, ответные (с резьбой и под приварку), заглушки, переходники, прокладки, шпильки для фланцевых соединений, гайки). Рем.комплекты на задвижки (штока, бронзовые втулки, гайки и т.д.)
6. Ремонтируем и заново изготавливаем узлы на нефтяные насосы разных производителей (АНТ, НВ, 1.3Т и др.).
7. Наличие трубонарезного оборудования позволяет производить некоторые операции по ремонту насосно-компрессорных труб.

Работы:

- Токарная обработка
- Фрезерная обработка
- Шлифовка
- Резка и сварка материала
- Термическая обработка, измерение твердости

Руководство компании проводит политику, направленную на улучшение качества и расширение комплекса предоставляемых услуг, с целью удовлетворения потребностей наших клиентов.

Сегодня мы готовы предложить Вам:

- Различные виды расчета, включая отсрочку платежа;
- Льготное обслуживание, скидки для постоянных клиентов;
- Отгрузку продукции в выходные и праздничные дни при срочности заказа;

Принципы и позиции ООО «ТД СибТреил» нацелены на развитие прочных и долгосрочных партнерских отношений с заказчиком.

Приложение:

1. Скважинные сетчатые фильтры.
2. Переводники, патрубки и муфты.
3. Выполняемые работы

С уважением,

Генеральный директор



М.В. Контус

Скважинные сетчатые фильтры (ТУ 3665-001-67018363-2011)

Сегодня наша компания предлагает Вам скважинные противопесочные фильтры для нефтяных, водяных и газовых скважин, которые обеспечивают эффективную фильтрацию добываемого продукта, предотвращают разрушение призабойной зоны, вынос песка и других механических примесей из скважины.

Экономические соображения, такие как увеличение стоимости невозобновляемых запасов нефти и рост стоимости ремонта, привели к тому, что вопросу предотвращения выноса песка придается основное значение при управлении скважиной. Надежность оборудования имеет первостепенное значение для скважин в удаленных районах - во всех случаях необходимо добиться максимального дебита.

Организационные возможности, знание технологии производства скважинных фильтров, надежность систем и опыт использования дают нам возможность значительно сократить затраты на изготовление продукции, что в конечном счете дает существенную экономию нашим заказчикам.

Наша продукция позволит Вам снизить финансовые потери, вызванные простоем скважины и заменой (ремонтом) оборудования, обеспечивающего добычу нефти из-за выноса мелких фракций песка и частиц породы.

Скважинные сетчатые фильтры производства ООО «ТД СибТрейл» сертифицированы и соответствуют всем необходимым нормативным требованиям. Высокая конкурентоспособность фильтров достигается за счет высокого качества и гибкой ценовой политики.

Основные параметры фильтров СФБЭ, СФЛЭ, СФЛЭП

Труба: НКТ ГОСТ 633-80 (60,73,89,102),

ОТТМ ГОСТ 632-80 (102, 114, 127, 146, 168, 178)

Общая длина фильтра: до 12000мм

Количество отверстий без герметизирующих пробок на 1 п.м.: до 360

Диаметр отверстий: до 20 мм

Количество герметизирующих пробок на 1 п.м.: до 36

Диаметр отверстий в герметизирующих пробках: 10 мм

Материал герметизирующих пробок: алюминий

Фильтрующий слой: нержавеющая сетка (ячейка 0,04-0,5 мм),

латунная сетка (ячейка 0,07-0,63 мм),

Дренажный слой: нержавеющая сетка (ячейка 2,0-5,0 мм),

алюминиевая проволока

Толщина защитного перфорированного экрана:

нержавеющая сталь (0,5-1 мм),

оцинкованный лист (0,5-1 мм)

Количество отверстий в защитном перфорированном экране: 100-250 шт

Диаметр отверстий в защитном перфорированном кожухе: до 20 мм

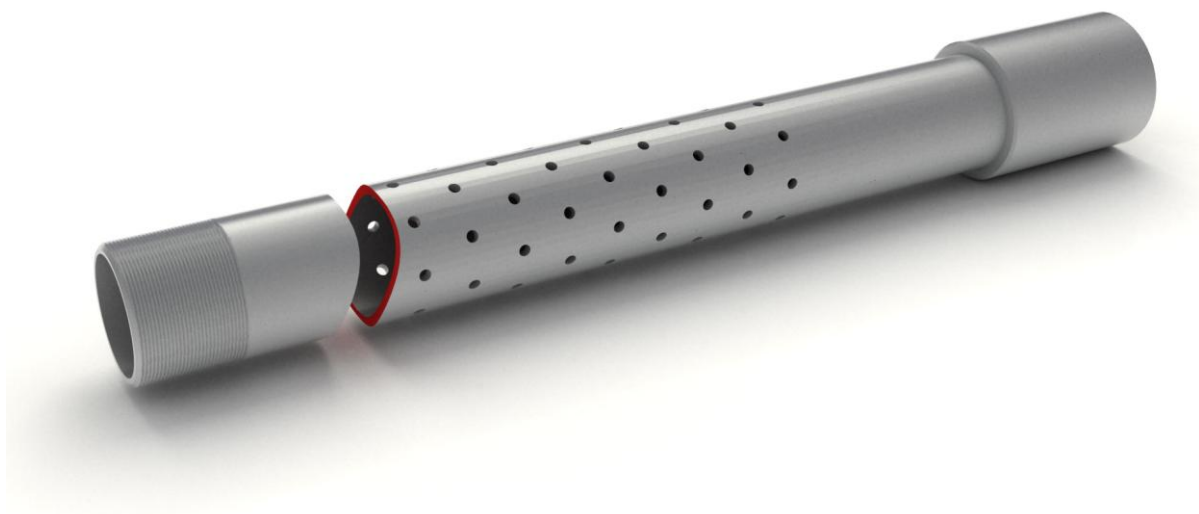
Длина фильтрующей части: до 10000 мм

По желанию заказчика, возможны отклонения от заявленных параметров, а так же возможно применение любых других необходимых заказчику материалов. В качестве фильтрующего слоя, либо в дополнение к нему, можно использовать специальную полиэфирную фильтрующую ткань с очень высоким показателем тонкости фильтрации. Возможно изготовление фильтров по предложенным заказчиком чертежам.



Фильтр СФБЭ

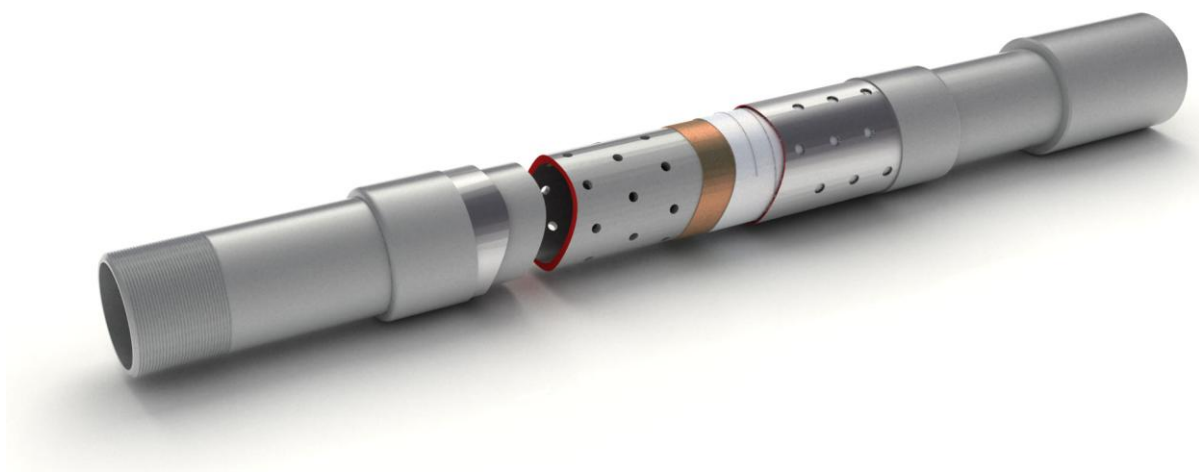
перфорированная труба без фильтрующего и защитного экрана,
возможна перфорация с переменным сечением



Фильтр СФЛЭ

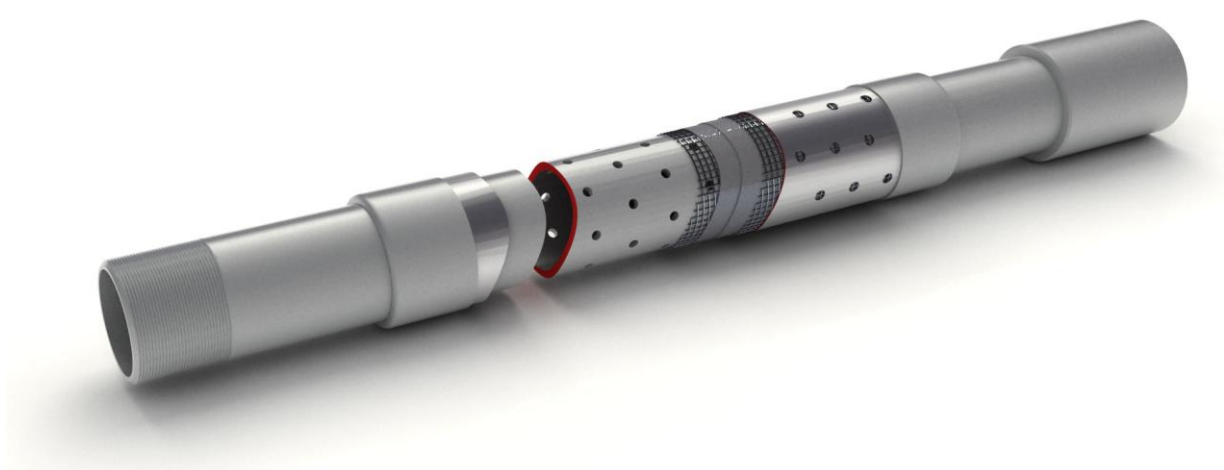
(для пластовой, сеноманской или артезианской воды)

перфорированная труба с определенным количеством и диаметром отверстий,
фильтрующий экран из латунной сетки и специальной фильтрующей полиэфирной ткани,
дренажный слой из нержавеющей спиральной проволоки,
защитный экран из оцинкованного перфорированного листа



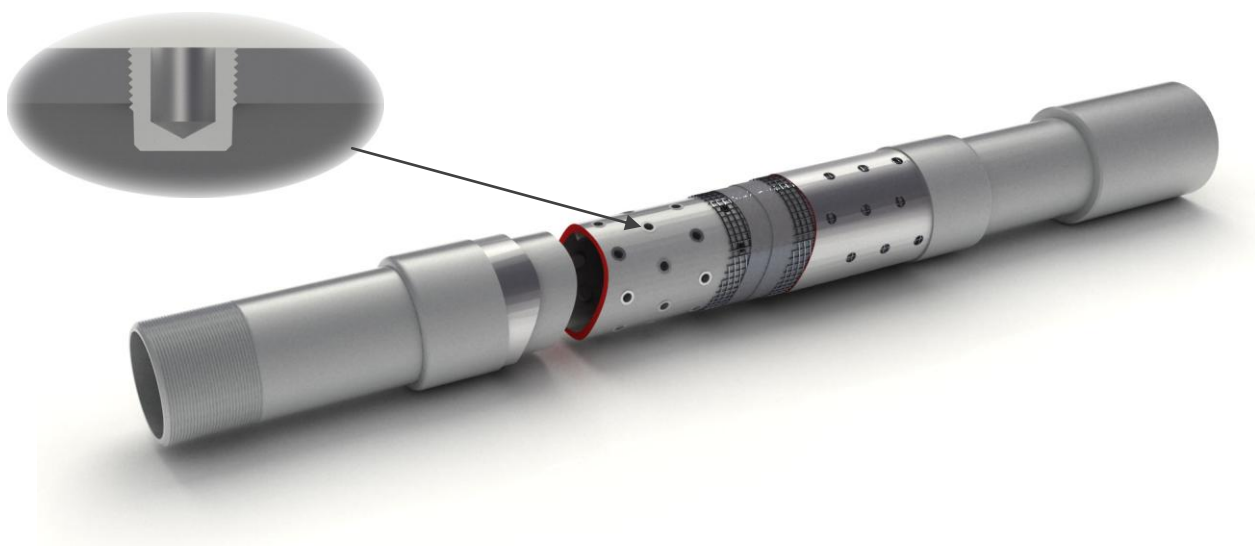
Фильтр СФЛЭ
(для нефти и газа)

перфорированная труба с определенным количеством и диаметром отверстий,
фильтрующий экран из двух слоев фильтрующей нержавеющей сетки,
дренажный слой из нержавеющей сетки с большой ячейкой,
защитный экран из нержавеющей перфорированного листа



Фильтр СФЛЭП со срезаемыми пробками
(для нефти и газа)

перфорированная труба с определенным количеством и диаметром отверстий,
отверстия заглушены алюминиевыми срезаемыми пробками,
фильтрующий экран из двух слоев фильтрующей нержавеющей сетки,
дренажный слой из нержавеющей сетки с большой ячейкой,
защитный экран из нержавеющей перфорированного листа



Переводники, патрубки и муфты

Патрубки и муфты НКТ, предназначенные для соединения между собой насосно-компрессорных труб, а также подземного оборудования, имеющего присоединительные концы с резьбой насосно-компрессорных труб, используемого при эксплуатации нефтяных и газовых скважин.

Патрубки соответствуют ГОСТ 633-80 и ГОСТ 23979-80. Изготавливаем патрубки различного исполнения и разных групп прочности.

Переводники используются для соединения между собой насосно-компрессорных труб разных диаметров и типов резьб, а также подземного оборудования, используемого при эксплуатации нефтяных и газовых скважин.

Переводники НКТ выпускаются всех типоразмеров согласно ГОСТ 23979-80. Мы выпускаем переводники как с правой, так и с левой присоединительной резьбой.

Переводники бывают следующих типов:

П - переводники с резьбой треугольного профиля для соединения гладких труб и труб с высаженными наружу концами;

ПП - переводники с трапецидальной резьбой для соединения гладких высокогерметичных труб;

ПБ - переводники для соединения безмуфтовых труб с высаженными наружу концами.



Выполняемые работы:

▪ Токарная обработка

- Обработка деталей диаметром до 1000 мм.
- Кроме стандартных операций на токарных станках возможны: точение, расточка, полировка нецилиндрических деталей в четырехкулачковом патроне и на планшайбе, а так же с использованием конусной линейки.
- Высокоскоростная серийная обработка цилиндрических деталей из прутка диаметром до 40мм на токарных автоматических станках.
- Токарная обработка труб и цилиндрических деталей любой длины на трубонарезных станках.
- Токарная обработка деталей из цветных металлов, легированных и инструментальных сталей.
- Нарезка конусных резьб для нефтяной и газовой промышленности на современном оборудовании и с использованием высокотехнологичной оснастки.



▪ Фрезерная обработка

- Осуществление сложных фрезерных операций в разных плоскостях обрабатываемой детали на столе, в тисках, на поворотных столах и в делительной головке.
- Возможна нарезка зубчатых колес (шестерен) различного диаметра на зубофрезерных и зубодолбежных станках.
- Фрезерная обработка деталей из цветных металлов, легированных и инструментальных сталей.



▪ Шлифовка

- Плоская шлифовка деталей с шести сторон.
- Круглая и внутренняя шлифовка.



▪ Резка и сварка материала

- Резка материала на ленточнопильном станке.
- Плазменная резка и раскройка металла.
- Сварка черных, цветных и нержавеющей сталей.



▪ Термическая обработка, измерение твердости

- Термическая обработка (закалка и отпуск) деталей до температуры 1000 °С с контролем твердости.
- Закалка, цементация; отжиг и отпуск конструкционных, углеродистых и легированных сталей.
- Закалка и отпуск цветных металлов.
- Осуществление замеров твердости по шкале Роквелла и Виккерса.